



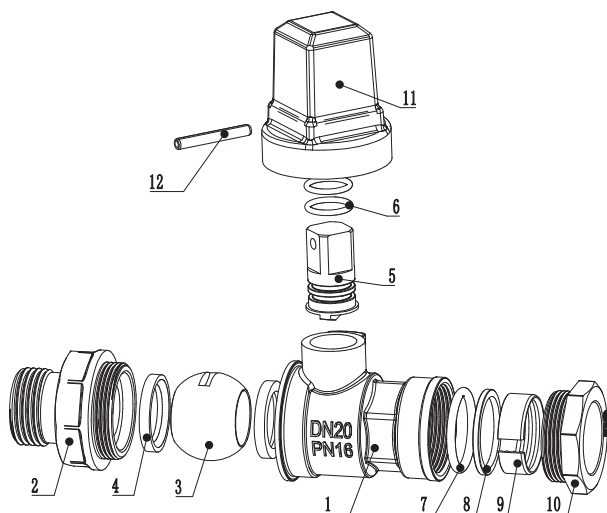
SPÉCIFICATIONS

DN mm	DN 20 - DN 40
Température	0 à 50°C
Raccordement	Fileté (métrique ou BSP) / PEHD
Pression d'épreuves	16 Bar
Fabrication	Conforme à la norme ISO 5208 et NF EN 1074-2
Options	Autres spécifications sur demande
Test	EN 1266-1
Application	Branchement pour eau potable, distribution d'eau

AVANTAGES

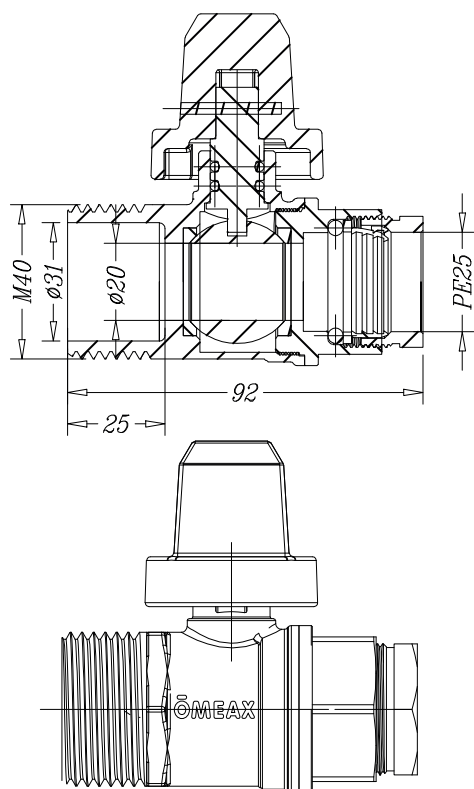
- Pour collier de prise en charge.
- Petit ou gros bossage.
- Chapeau en fonte EN GJL 200 carré 30x30.
- Sphère laiton nickelé.
- Manœuvre 1/4 de tour.
- Sens de fermeture à gauche (FAH) ou à droite (FSH) sur demande.
- Sortie avec raccord compression pour PE incorporé.

NOMENCLATURE



Désignation	Matériaux
1. Corps	CW617N
2. Chapeau	CW617N
3. Bille	CW617N
4. Siège	PTFE
5. Tige	CW617N
6. Joint torique	NBR
7. Joint torique	NBR
8. Rondelle	CW617N
9. Bague de serrage	Laiton H62
10. Écrou PE	CW617N
11. Poignée	Fonte
12. Goupille	Acier inoxydable

DIMENSIONS



DN	Ø extérieur tuyau	Nez	Poids (kg)
20	25	PB M40 x 300	0.67
25	32	GB M55 x 300	0.90
32	40	GB M55 x 300	2.00
40	50	GB M55 x 300	2.47